

ループヒア 102

LH-102



はじめに



この度はループヒア 102 をお買い求めいただきまして誠にありがとうございます。ループヒア 102 は公の場でもご家庭内でも様々な場所でお使いいただけます。

ループヒア 102 は、充電池を内蔵した軽量の筐体なので持ち運んで使う用途に適しています。コンセントのない場所でも内蔵充電池で約 24 時間動作します。

ヒアリングループは筐体に内蔵されており、およそ 1m 四方に磁場が発生します。ループヒア 102 の内蔵マイクが会話や音声を拾いますが、付属の外部スタンドマイクを使うことができます。ループヒア 102 は、補聴器、人工内耳、ベルマンミノなど T コイル機能のある機器に直接会話や音声を届けるために設計されています。

ループヒア 102 の外箱は持ち運びがしやすいようにデザインされています。ループヒア 102 の安全な持ち運びに便利です。

この取扱説明書は、ループヒア 102 を安全に正しく使っていただくために重要です。大切に保管してください。

目次

仕様・同梱物	2
各部名称	3
設置の準備	5
設置について	9
使用方法	10
トラブルシューティング等	13
保証書	14

仕様

LH-102 はヨーロッパのヒアリングループ規格 EN60118-4 に準拠しており、80cm の距離で最低 400mA/m を供給します。有効な磁界範囲は受信器の感度によっては 2.5m 以上となります。ベルマンミノを受信器として使った場合、約 3m まで受信します。床下からの垂直方向の磁界を受信するように設計された補聴器などでは、有効な磁界の範囲は短くなります。

サイズ	25 x 22 x 7 cm
重量	750 g
内蔵充電電池	フル充電時の稼働時間 5 時間から 8 時間 電源が入った状態での待機時間：約 2 日 電源を切った状態での待機時間：約 4 ヶ月

同梱物

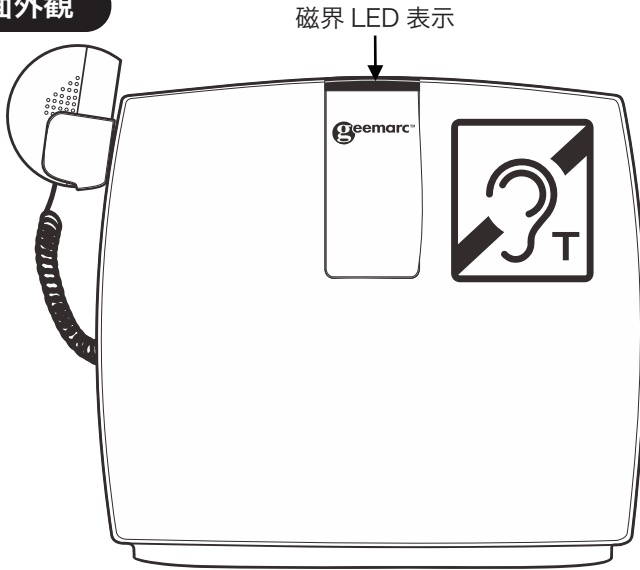
ループヒア 102 には以下のものが同梱されています。

- ループヒア 102 本体
- 電源アダプタ
- 壁掛け用プレート
- 丸型受信器
- 外部スタンドマイク
- 本取扱説明書

日本国内で使用する際は同梱の PSE マーク付きの電源アダプタを必ずご使用ください。

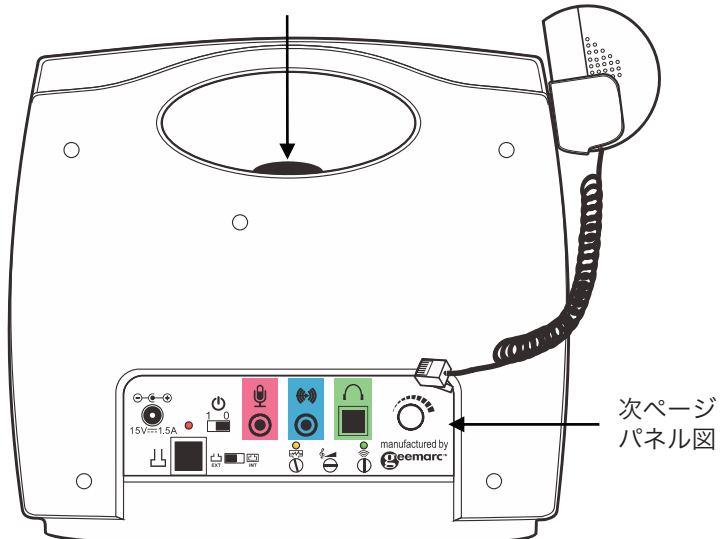
各部名称

正面外観



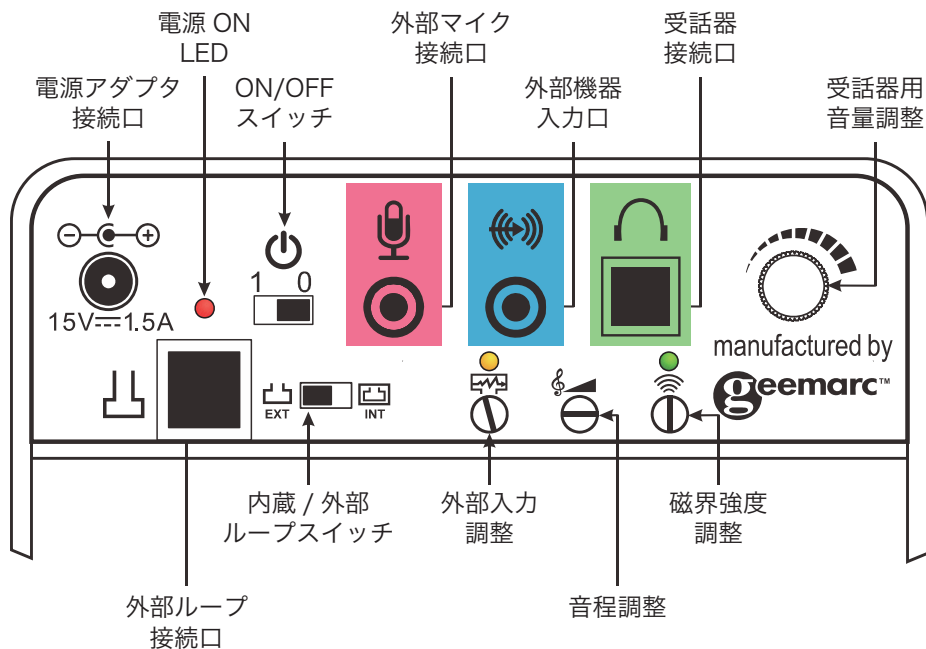
背面外観

外部ループ出力と充電電池の状態表示

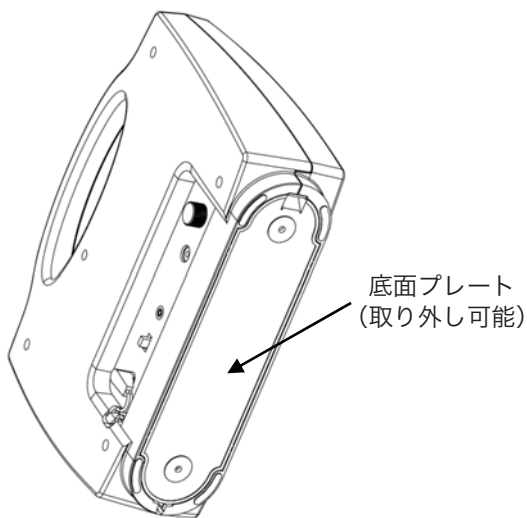


各部名称

パネル図



底面外観

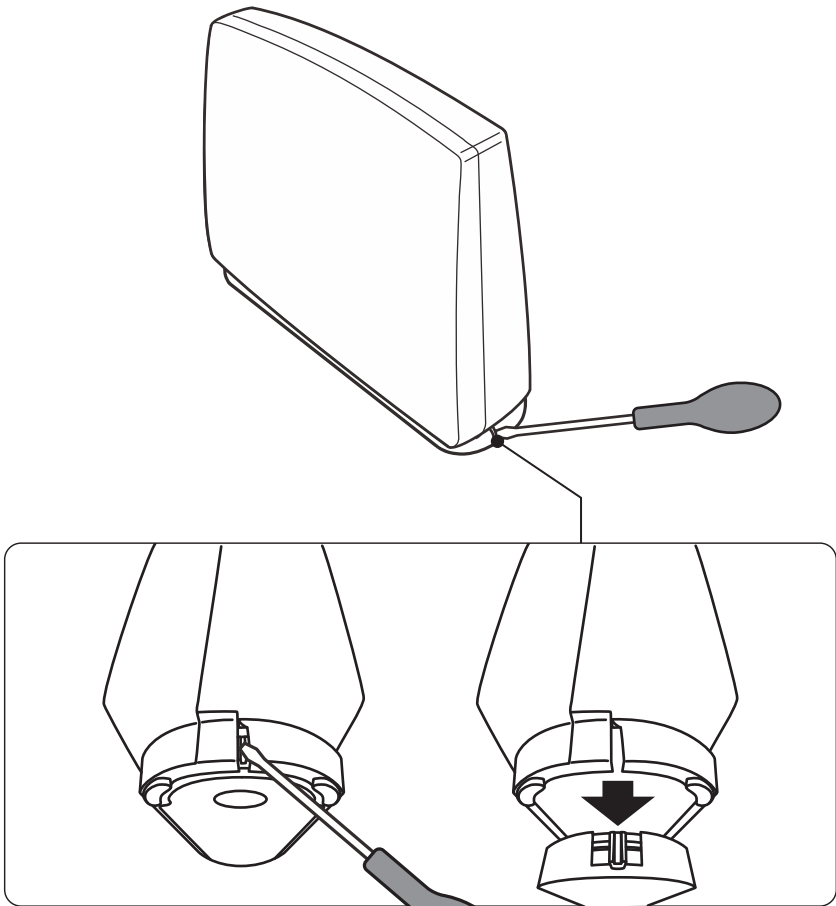


設置の準備

充電電池の取り付け

底面プレートを取り外します。

図のようにマイナスドライバーなどを差し込んで、底面プレートのフックを外しながら、本体から底面プレートを外します。

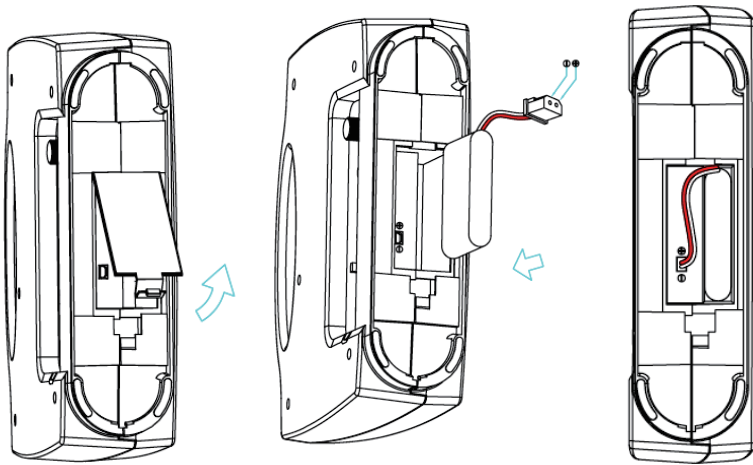


設置の準備

充電電池の取り付け

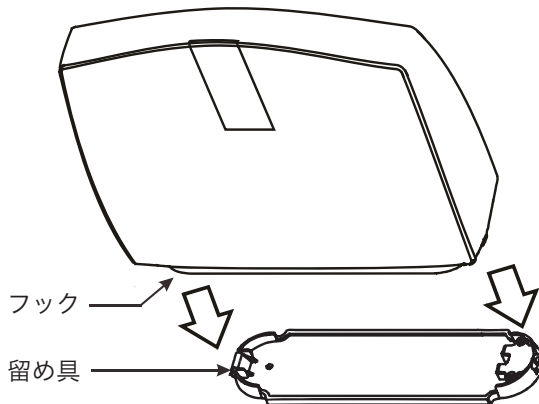
底面プレートのフックを外し、電池室のカバーを外します。

付属の充電電池を図のようにセットします。充電電池のコネクタを図のようにさし、電池室のカバーを戻します。



底面プレートの留め具と本体のフックの位置を合わせてはめ込みます。

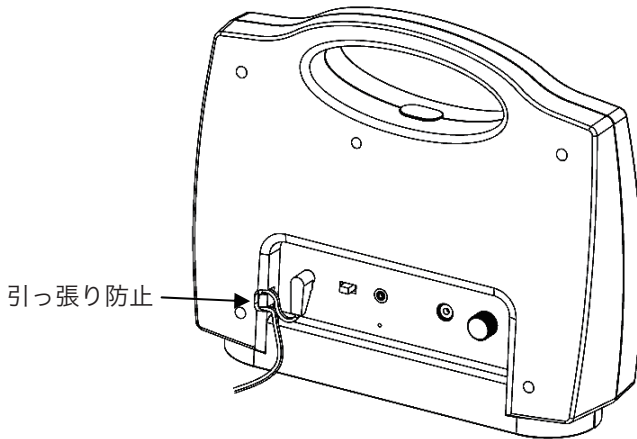
カチッと音がするまでしっかりとめてください。



設置の準備

充電池の取り付け

電源アダプタのプラグを背面の電源アダプタ接続口にさしてください。



図のように引っ張り防止機能をお使いください。これはケーブルが引っ張られることによる断線の防止に役立ち、電源アダプタの寿命を長くします。またループヒア 102 本体から、意図せずに電源アダプタが抜けてしまうのを防止するために役立ちます。

初めてお使いになる場合 8 時間充電をしてください。

充電中は LED が白く点灯します。
充電が完了すると LED が緑に点灯します。



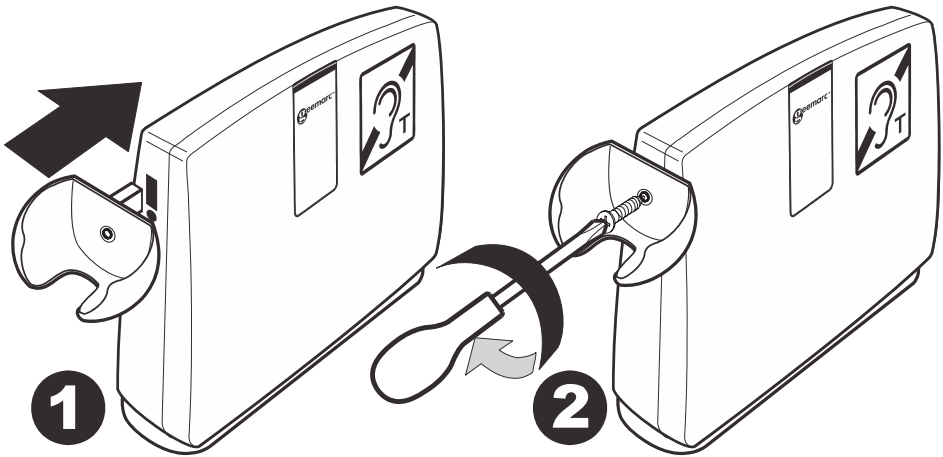
ご注意)

必ず付属の充電池と電源アダプタを使用してください。株式会社自立コムまたは正規の販売代理店以外から入手した充電池や電源アダプタを使用した場合、重大な事故の原因となる可能性があります。株式会社自立コムまたは正規の販売代理店以外から入手した充電池や電源アダプタを使用した場合、保証の対象外となります。

設置の準備

受話器ホルダの取り付け

付属の受話器を置くための受話器ホルダは、本体の左側面または右側面に取り付け可能です。使いやすい方に取り付けてください。



受話器ホルダの出っ張りを本体側面の溝にはめてください。

付属のネジを受話器ホルダと本体のネジ穴に差し込んで、ドライバーできつく締めてください。

受話器には磁気センサが内蔵されており、受話器ホルダに置かれたら自動的に音声遮断されます。

ループヒア 102 の設置について

ループヒア 102 から最適な音声を受信するための理想的な設置位置は、ユーザーの正面です。また、設置時には、電気または磁気的な影響を受けない最適な場所を選びます。

● 持ち運び機器として使用

ループヒア 102 は完全な持ち運び用の機器として使うことができます。様々な状況で特別な設定なく、すぐにお使いいただけます。

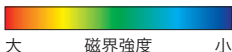
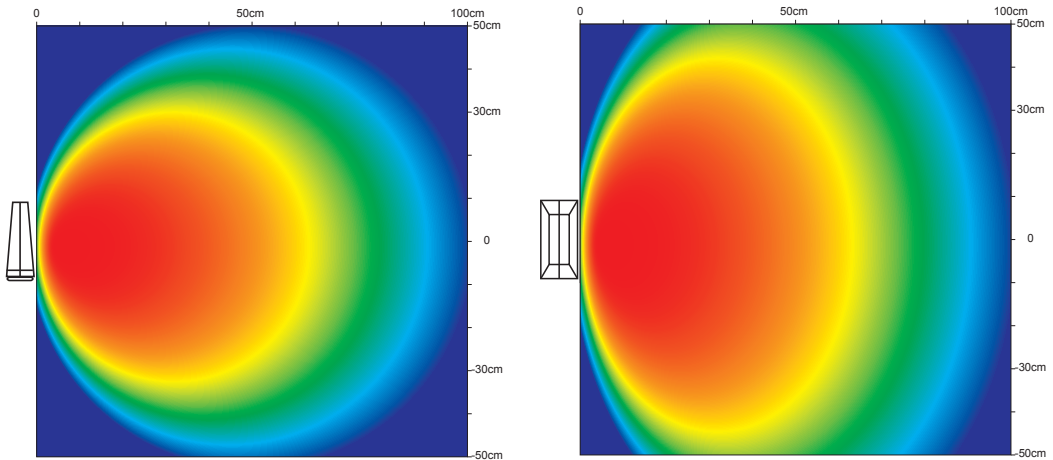
● 備え付け機器として使用

- 1) 備え付ける場所を選びます。下図の磁場の有効範囲を参考にしてください。
- 2) 「充電電池の取り付け」と同様に底面プレートを取り外します。
- 3) 付属のネジを使って、底面プレートを設置する場所に取り付けます。
- 4) 「充電電池の取り付け」と同様に底面プレートを元に戻します。

垂直方向

磁界強度分布図

水平方向



- 赤色範囲：受信感度が良くないTコイルでも充分な磁界強度。
 - 緑色範囲：受信感度が良いTコイルに充分な磁界強度。
 - 青色範囲：磁界の強度は弱くなります。
- ※ 磁場は前方3mまで出ています。

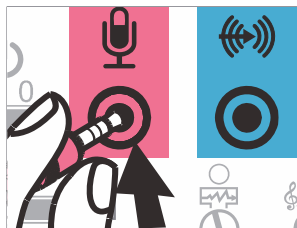
ループシア 102 の使い方

注意：ヒアリングループの機能を利用するためには、お使いの補聴器や人工内耳に T コイルが入っている必要があります。

1 マイクを接続

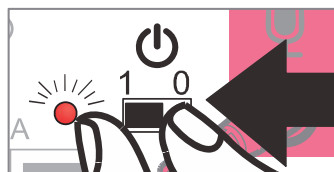
付属の外部スタンドマイクを外部マイク接続口に接続します。

テレビや音楽プレイヤーなどの音声を伝送したい場合は、外部機器入力口に接続します。(P11 参照)



2 電源スイッチを入れます

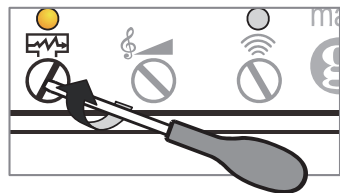
背面の電源スイッチを 1 の位置にします。電源が入り、スイッチ横の赤い LED が点灯します。電源スイッチを 0 の位置にすると電源が切れます。



3 感度を調節します

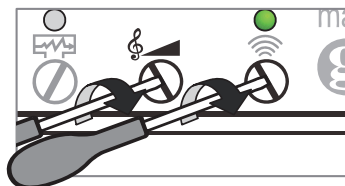
外部マイクに向かって話します。

図のようにマイナスドライバーを利用して、外部機器の入力の感度の調整をします。緑の LED が点くように調整してください。



4 音程／磁気感度を調節します

すでに工場出荷時に磁気を最適な状態で受信できるように設定されていますが、より聞こえやすく設定します。実際に音声を聞きながら、マイナスドライバーでループ出力と音程を調整してください。音程調整により、高音域の周波数の減衰を補います。ループ出力調整を時計回りに回してお好みの磁気の強さに調整します。磁気が強くなると緑の LED がより強く光ります。



使用方法

外部機器入力の使用

ループヒア 102 は、テレビや音楽プレイヤーなどの音声を伝送することができます。外部機器の 3.5mm のプラグを本体背面の青い外部機器接続口に接続します。

外部機器の音声を再生して補聴器やベルマンミノを T モードにすると、ループヒア 102 の正面 1m でその音声を聞くことができます。磁場の強度は本体背面で調整ができます。



※ 外部機器を接続した場合、外部マイクの入力は無効になります。

外部ループの使用

ループヒア 102 にはループアンテナが内蔵されていますが、様々な外部ループを接続することもできます。接続できる外部ループは以下の通りです。

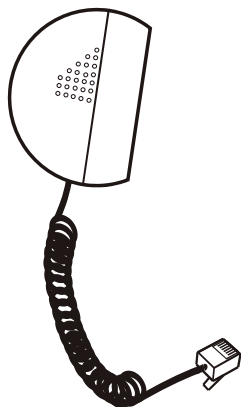
- ループ抵抗 0.3 から 1 ohm
- ループインピーダンス 1.6 KHz で 1.3 ohm
- ループ線 0.5 から 1.5mm² または 22 から 16 AWG

外部ループは背面の外部ループ接続口に接続できます。図のように留め具を押して、外部ループのループケーブルを留め具に接続します。外部ループを使うときは、図のようにスイッチを EXT 側にしてください。



使用方法

受話器の使用



受話器は、T コイル内蔵補聴器やベルマンミノをお持ちでない方がより良く音声を聞くために使います。

受話器を本体背面のコネクタ（R J9）に接続するだけで使用できます。

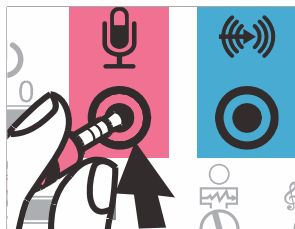
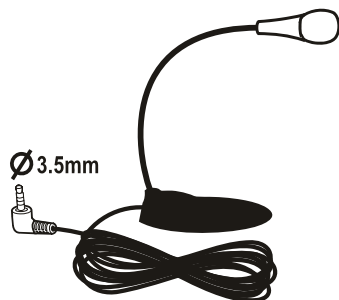
受話器は磁気センサが内蔵されていて、本体に取り付けたホルダから取り外すと自動的にスイッチが入り、ホルダに戻すと自動的にスイッチが切れます。

受話器の音量は、本体背面の音量調整ツマミで調整することができます。

※ ハウリング防止のため、受話器を使用しない場合は受話器用音量調整は最小にしてください。

外部スタンドマイクの使用

付属の外部スタンドマイクを、本体背面の外部マイク接続口に接続します。外部マイク接続口に外部スタンドマイクを接続すると、本体内蔵のマイクは無効となり、外部スタンドマイクが有効になります。マイクに向かって話をする、磁界LEDが青く光ります。



外部マイクまたは内蔵マイクを使用すると、ループの磁場の強さに応じて青いLEDが光ります。

トラブルシューティング等

LED の表示



● **青色** 本体正面の磁場の強さを表示

● **白色** 内蔵電池充電中

● **緑色** 内蔵充電電池充電完了

● **赤色** 内蔵充電電池の残量不足

(赤色が表示されたら AC アダプタを接続して充電して下さい。)

トラブルシューティング

● **赤い LED が点いています。**

内蔵充電電池を充電してください。

● **ループヒア 102 の電源が入りません。**

内蔵充電電池が充電されていることを確認してください。

● **音声がよく聞こえません、または全く聞こえません。**

本体の電源が入っていて、磁場の有効範囲にいることを確認してください。

本体を近づけてみてください。最大約 3m まで本体正面に磁場を発生します。

受話器用音量調整を最小にしてみてください。

安全のために

● 本体を開けないでください。

● クリーニングの際、拭くときは柔らかい布をお使いください。

研磨剤や洗剤は使わないでください。内部の電子機器が損傷します。

ご使用環境)

● 直射日光にさらさないでください。

● 風通しの良い場所で使用してください。

● 水に濡らさないでください。

● 火気や有害物質にさらさないでください

● お風呂場など水蒸気や湿気の多い場所では使用しないでください。

※ 自然環境保護のためにも、ご使用後は電源スイッチを切ることをお勧めします。

※ ハウリング防止のため、受話器を使用しない場合は受話器用音量調整は最小にしてください。



販売店



株式会社自立コム
TEL : 03-3476-2160
東京都渋谷区円山町 28-4
info-jiritsu@jiritsu.com
FAX : 03-3476-2425
URL : <http://www.jiritsu.com/>