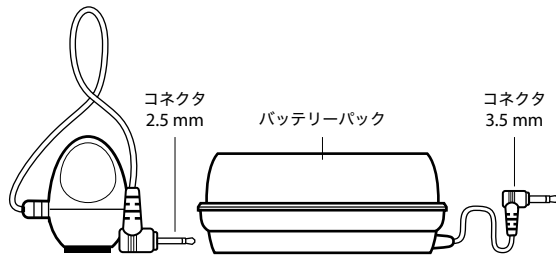


スマートフォンやタブレットなどの電話着信や通知時のディスプレイ点灯(約2秒)時の光を感知し、接続されたベルマンビジットシステムの発信器や受信器を作動させます。

本品は2.5mm、または3.5mmのコネクタがついたベルマン製品に接続できます。

仕様

電池	1.5V 単4アルカリ電池 1本
コネクタ	センサ: 2.5mm (ケーブル120cm) バッテリーパック: 3.5mm (ケーブル120cm)
寸法	センサ: W24 x H34 x D24mm / 20g バッテリーパック: W53 x H25 x D18mm / 27 g
感知・感度	ディスプレイが点灯すると作動 可視光 > 3ルクスを 2秒以上

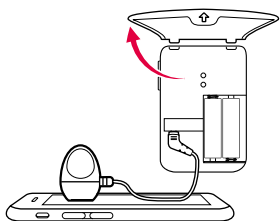


接続方法

※ 説明では製品名を「センサ」と表記

● マルチセンサ発信器 (バッテリー不要)

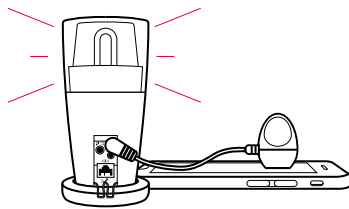
マルチセンサ発信器の前面カバーを開き、センサの2.5mmコネクタをさします。



センサが反応すると発信器のLED(緑)が点灯し、設定された受信器に信号を送信します。

● フラッシュ受信器 (バッテリー不要)

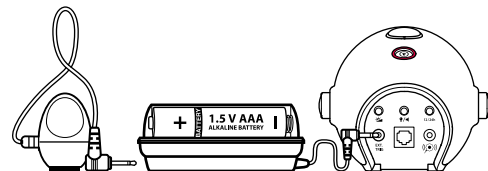
センサの2.5mmコネクタを受信機の背面にさします。



センサが反応すると受信器のLED(黄)が点灯し、フラッシュ光でお知らせします。

● アラームクロック受信器

バッテリーに電池を入れ、センサの2.5mmコネクタをさします。バッテリーの3.5mmコネクタをアラームクロックの背面にさします。



センサが反応するとアラームクロック受信器のLED(黄)が点滅し、音、振動(ベッドシェーカー)でお知らせします。

困った時は

注)ディスプレイの光が2秒以上光らないとモバイルセンサは動作しません

- 電話着信やメール着信時に動作しない
  - ・バッテリー電池を確認してください。
  - ・すべてのコードが適切に接続されているか確認してください
  - ・モバイルセンサを傾けて底部に光を当て正常に動作するか確認してください。
  - ・モバイルセンサをディスプレイ画面の明るく光る場所に正しく置いてあるか確認してください。
  - ・発信器/受信器の無線設定を確認してください。
- 受信器の動作が不安定
  - ・モバイルセンサが水平面に直立、また透明でない表面に置いてあるか確認してください。

品質保証

ご購入後一年間は、製造に起因する材質上、性能上の欠陥につきましては、修理または商品交換にて品質保証いたします。使用上の不注意による故障や製品に付属するケーブル類の断線・破損は保証対象外となります。

販売代理店: ご購入日      年      月      日

